

ПРАВИЛА БЕЗОПАСНОГО ПЕРЕХОДА ДОРОГИ

Дорожные знаки



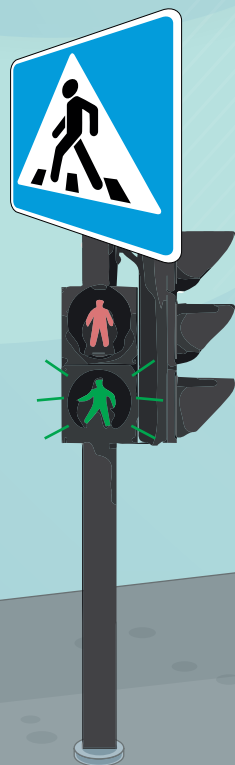
«Пешеходный переход»



«Подземный пешеходный переход»



«Надземный пешеходный переход»



1. Переходи проезжую часть только по пешеходным переходам.

2. Самые безопасные пешеходные переходы: надземный и подземный. На них пешеход может чувствовать себя в безопасности.

3. Если таких пешеходных переходов нет рядом, то дорогу можно перейти по наземным пешеходным переходам. Они бывают регулируемые или нерегулируемые.

4. На регулируемом переходе устанавливается специальный пешеходный светофор. Начинать переход дороги можно только на разрешающий сигнал. Не забудь убедиться, что все транспортные средства успели остановиться.

5. Начинать переход дороги по нерегулируемому пешеходному переходу можно только, если все автомобили остановилась и пропускают тебя.

6. В случае отсутствия пешеходного перехода выбирай прямой участок дороги без разделительной полосы и ограждения, который хорошо просматривается в обе стороны.

7. Будь осторожен и не забывай про правила безопасности.

ПРИ ПЕРЕХОДЕ ДОРОГИ ОПАСНО:

Слушать музыку в наушниках

Бежать, отвлекаться и останавливаться

Пользоваться планшетом или мобильным телефоном

Находиться в капюшоне или использовать зонт



ПАМЯТКА

ПО БЕЗОПАСНОМУ УЧАСТИЮ
В ДОРОЖНОМ ДВИЖЕНИИ

ДЛЯ ОБУЧАЮЩИХСЯ 1-4 КЛАССОВ



УПРАВЛЕНИЕ ГИБДД
ГУ МВД РОССИИ
ПО МОСКОВСКОЙ
ОБЛАСТИ



МИНИСТЕРСТВО
ОБРАЗОВАНИЯ
МОСКОВСКОЙ
ОБЛАСТИ



БЕЗОПАСНОСТЬ В ТЕМНОЕ ВРЕМЯ

СВЕТОВОЗВРАЩАТЕЛИ НУЖНО КРЕПИТЬ НА КАЖДОМ ЭЛЕМЕНТЕ ОДЕЖДЫ

- По одной световозвращающей детали на правой и левой руке
- Один фликер спереди - на ремне или значок на груди
- Один световозвращающий элемент сзади - нашивка на спине или рюкзаке

СВЕТОВОЗВРАЩАТЕЛИ НУЖНО ИСПОЛЬЗОВАТЬ В ТЕМНОЕ ВРЕМЯ СУТОК И ПРИ НЕБЛАГОПРИЯТНЫХ ПОГОДНЫХ УСЛОВИЯХ

ГДЕ МОЖНО ИСПОЛЬЗОВАТЬ?

- На верхней одежде, на обуви, шапках
- На рюкзаках, сумках, папках и др.
- На велосипедах, самокатах, роликах
- На шлеме и защитной амуниции

ПРИМЕНЯЙ СВЕТОВОЗВРАЩАТЕЛИ!

Световозвращающие элементы (световозвращатели или по-другому их называют фликеры) – это элементы, изготовленные из специальных материалов

ДЛЯ ЧЕГО И КАК ЭТО РАБОТАЕТ?

Фликеры обладают способностью возвращать луч света от фар обратно к источнику

Водитель увидит световозвращатель как яркое светящееся пятно

Световозвращающие элементы делают тебя более заметным на дороге

ВИДЫ СВЕТОВОЗВРАЩАТЕЛЕЙ

Одними из наиболее востребованных съемных световозвращающих изделий являются навесные брелоки, стикеры, значки, браслеты, наклейки на спицы колес велосипеда, жилеты

