



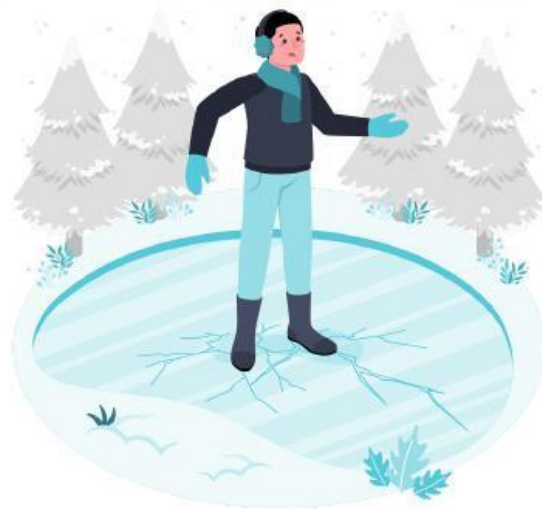
## Молодой и непрочный: какую опасность таит в себе первый лед

На улице становится холоднее, и на водоемах Подмосковья уже начинает появляться лед. С первого взгляда он кажется надежным, но пока не может выдержать вес даже ребенка, не говоря о взрослом человеке.

**Внимание:** не проверяйте «молодой» лед на прочность.  
Предупредите детей об опасности.

### Что нельзя делать в период становления льда?

- ✗ не скатывайтесь на санках, лыжах с крутых берегов на тонкий лед;
- ✗ не приближайтесь к кромке льда, промоинам, трещинам;
- ✗ не оставляйте детей без присмотра, не позволяйте им выходить на лед;
- ✗ не выходите на лед, особенно в темное время суток и при плохой видимости.



Помните, что тонкий лед ломается без предупреждающего потрескивания!

**!** При несчастных случаях звоните по телефону Единой службы спасения – 112.

**Берегите свою жизнь и жизнь ваших детей!**

С уважением,  
команда губернатора